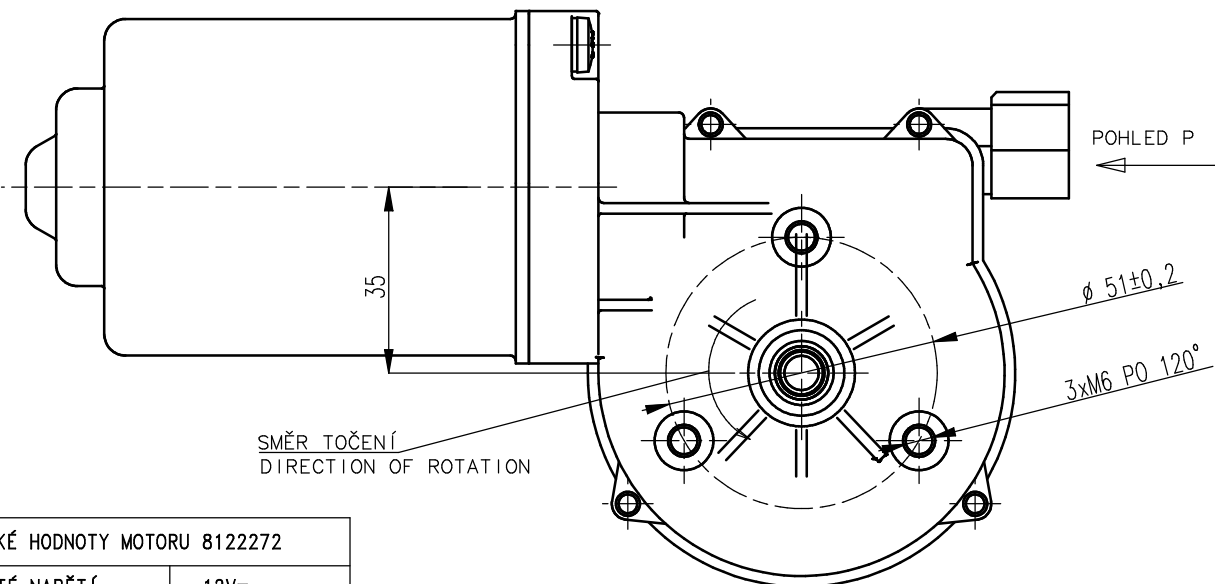
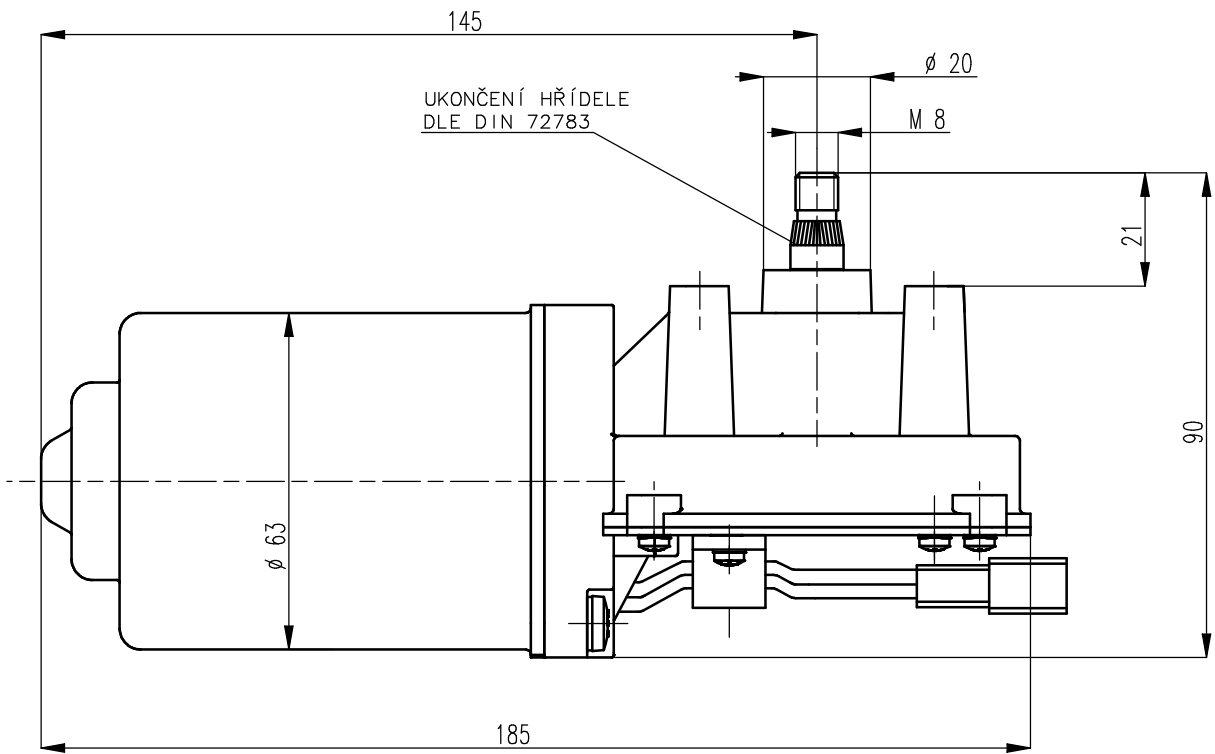


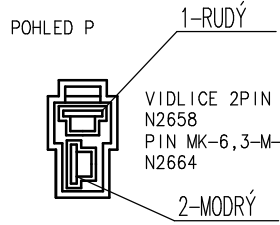
A B C D

1
2
3
4
5
6
7
8

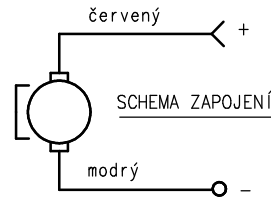
Z1810	10/2018	Dušek	Podpis	Počet
Z15019	11/2015	Dušek	Signature	Number
ZMĚNA		Datum		Index
CHANGE		Date		Number



JMENOVITÉ NAPĚTÍ	12V=
JMENOVITÝ PROUD	8A
JMENOVITÉ OTÁČKY	38±15%
JMENOVITÝ MOMENT	1,8Nm
ZÁBĚROVÝ MOMENT	30Nm
OTEPLENÍ	95°C



VIDLIČKA 2PIN MK-6,3S-M-2-BK N2658
PIN MK-6,3-M-OB N2664



Pracovní poloha motoru - osa elektromotorové části vodorovná ± 45°.
Provedení-krytí IP 55, neukostřené, neodrušené.
Trvanlivost min. 500 hod. trvalého provozu.
Dovolené oteplení částí motoru max. 100°C

Netolerované míry jsou informativní.

KRESLIL	DUŠEK
KONTROLOVAL	19.7.2012
SCHVÁLIL	
DATE	

Měřítko	Scale	Hmotnost (kg)	Weight (kg)	Odpovídá normě, případně technickým podmínkám In conformity with standard, possibly with technical conditions
1:1		1,5		ČSN 30 4002, vyhovuje čl.4aa,ba,c
NÁZEV VÝROBKU	PRODUCT NAME	ČÍSLO VÝKRESU	DRAWING NUMBER	
MOTOR JEDNORYCHLOSTNÍ		443 122272 817		

A B C D